

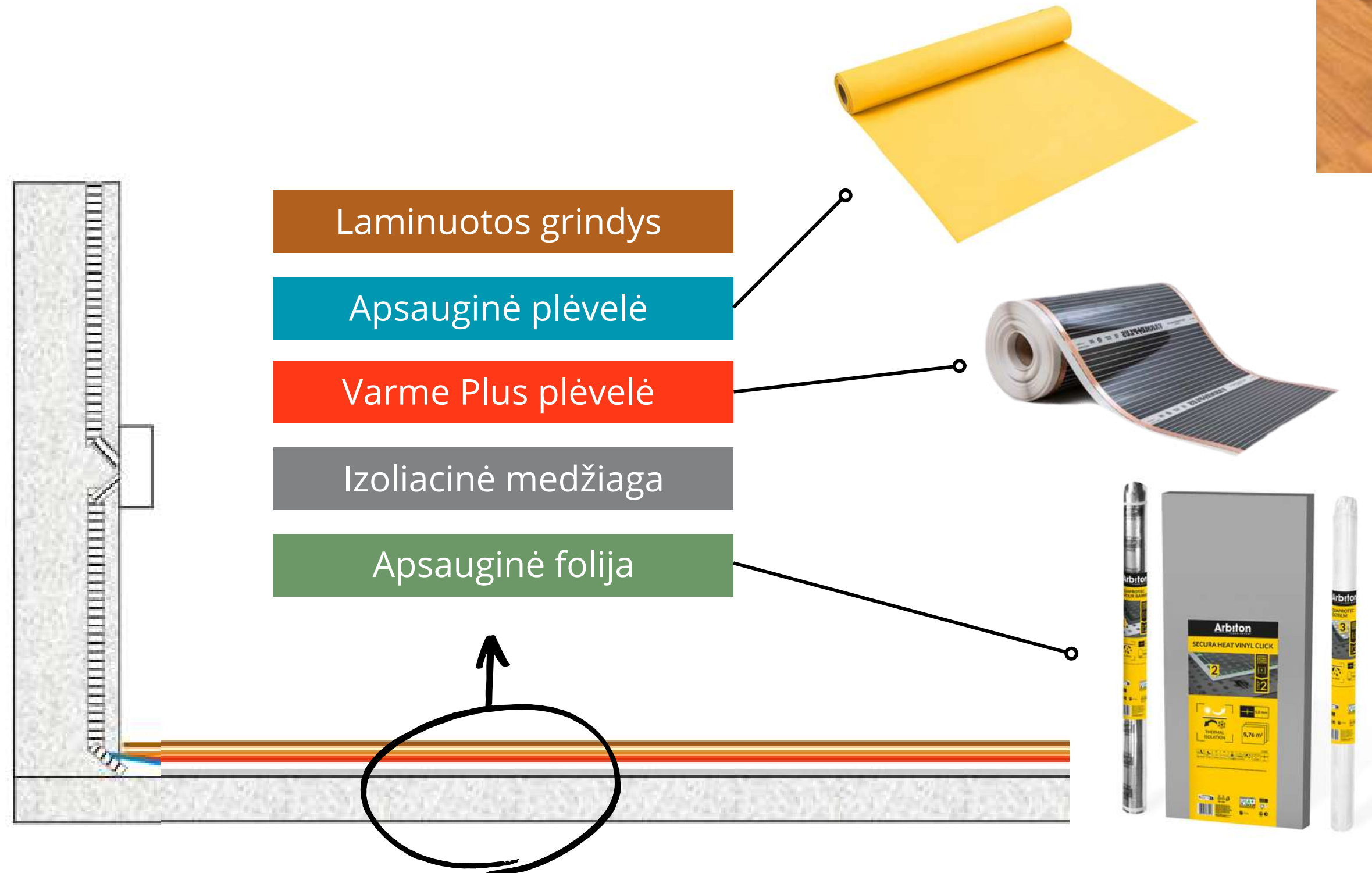
# **Varme Plus plėvelės ir tinklelių montavimo schemas**

**(priklausomai nuo grindų dangos)**



# **Varme Plus plèvelès montavimo schema**

# Montavimo tvarka po laminuotomis grindimis



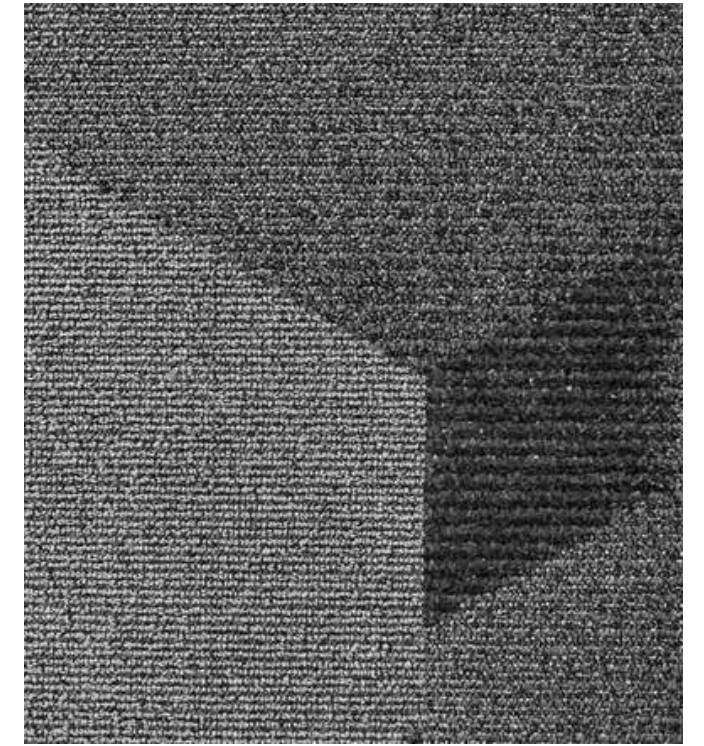
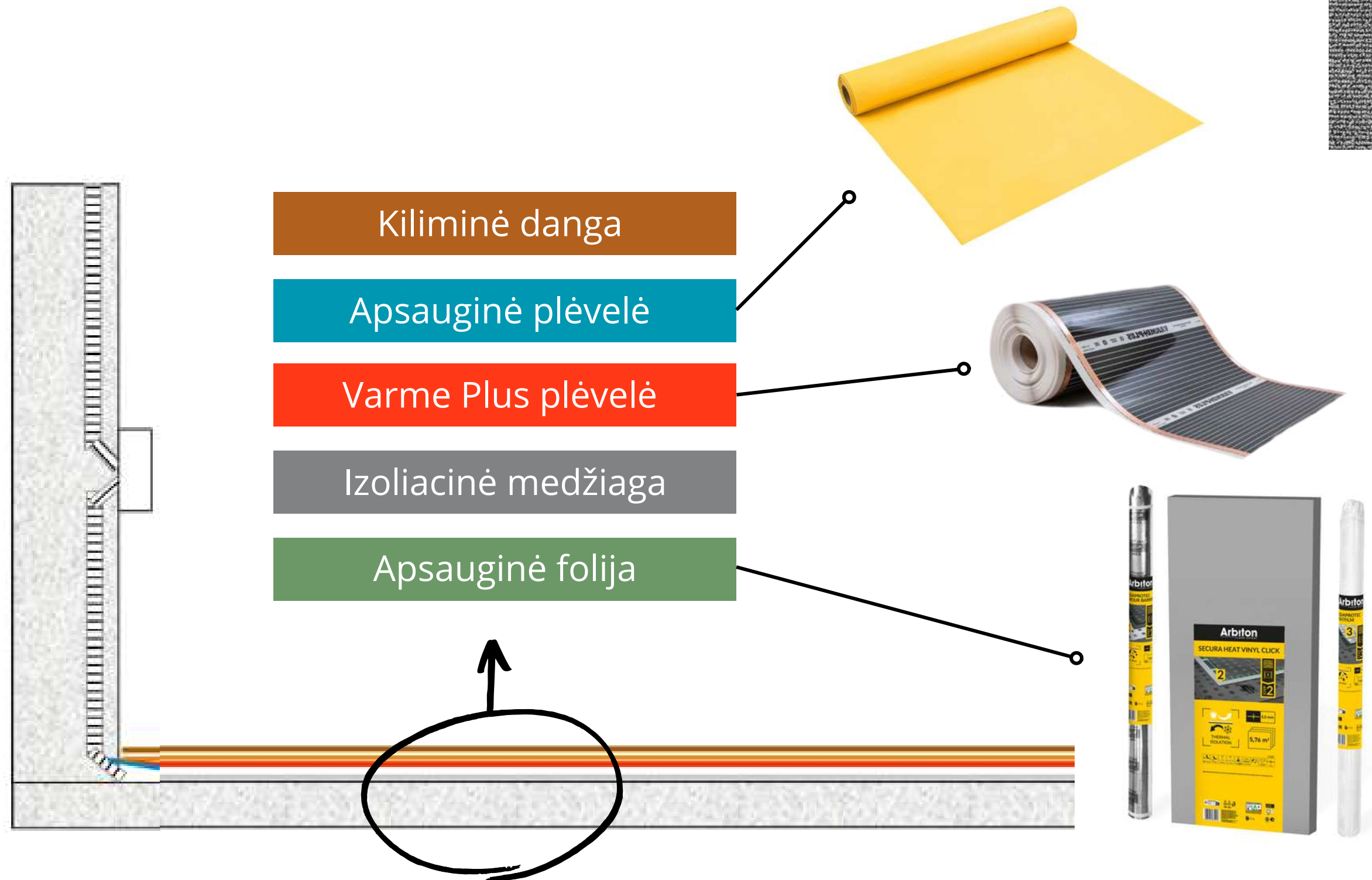


Štai taip atrodo izoliacinis patiesalas, kartais tiesiamas po laminuotomis grindimis, siekiant jas apsaugoti nuo drėgmės poveikio.

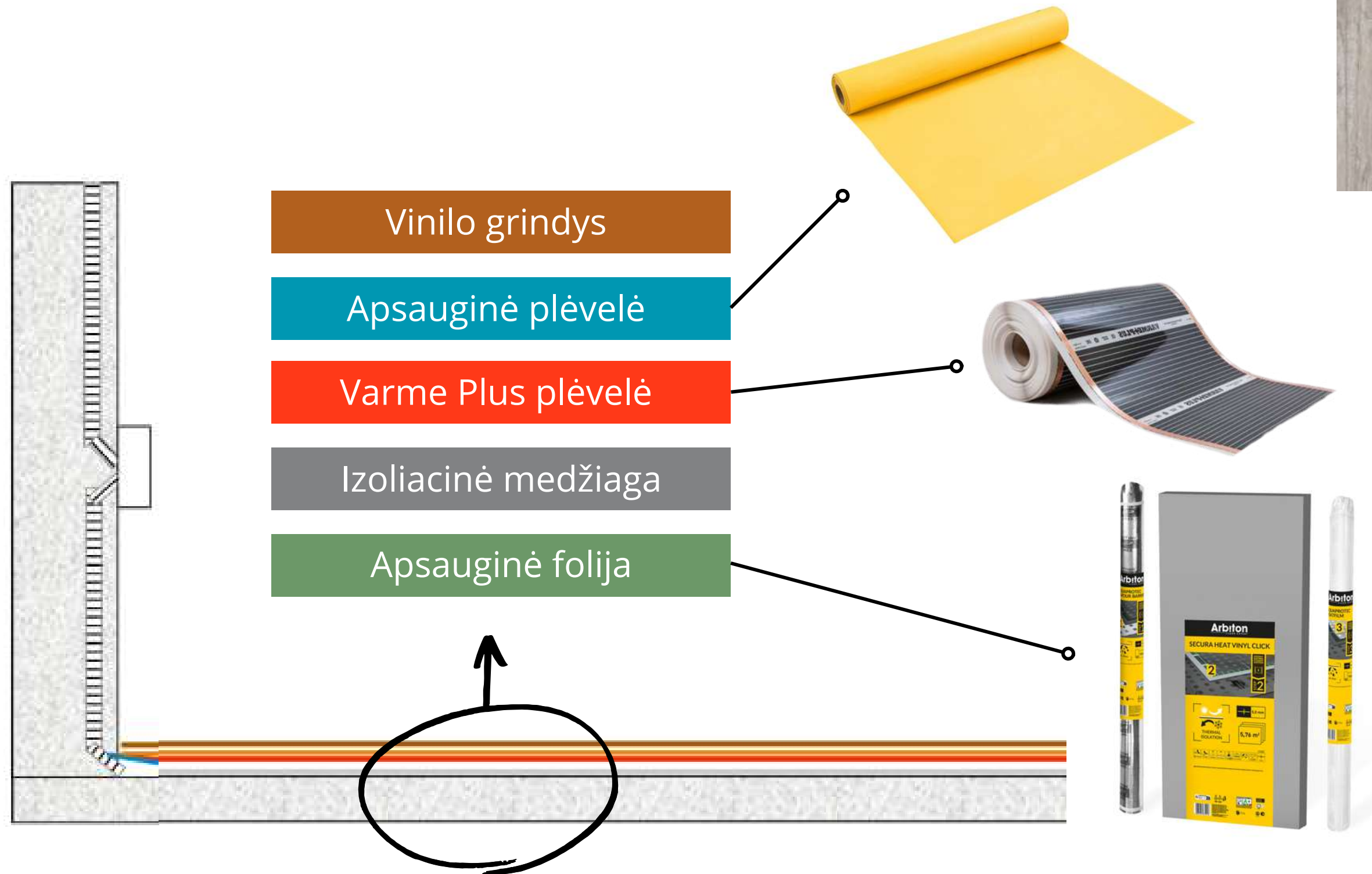
Po Varme Plus plėvele visuomet yra tiesiama speciali izoliacinė medžiaga, todėl papildomos izoliacijos tiesti nebereikia.

Visgi, rekomenduojame tarp plėvelės bei laminuotų grindų tiesti vinilo (PVC) dangą, siekiant apsaugoti nuo vandens žalos.

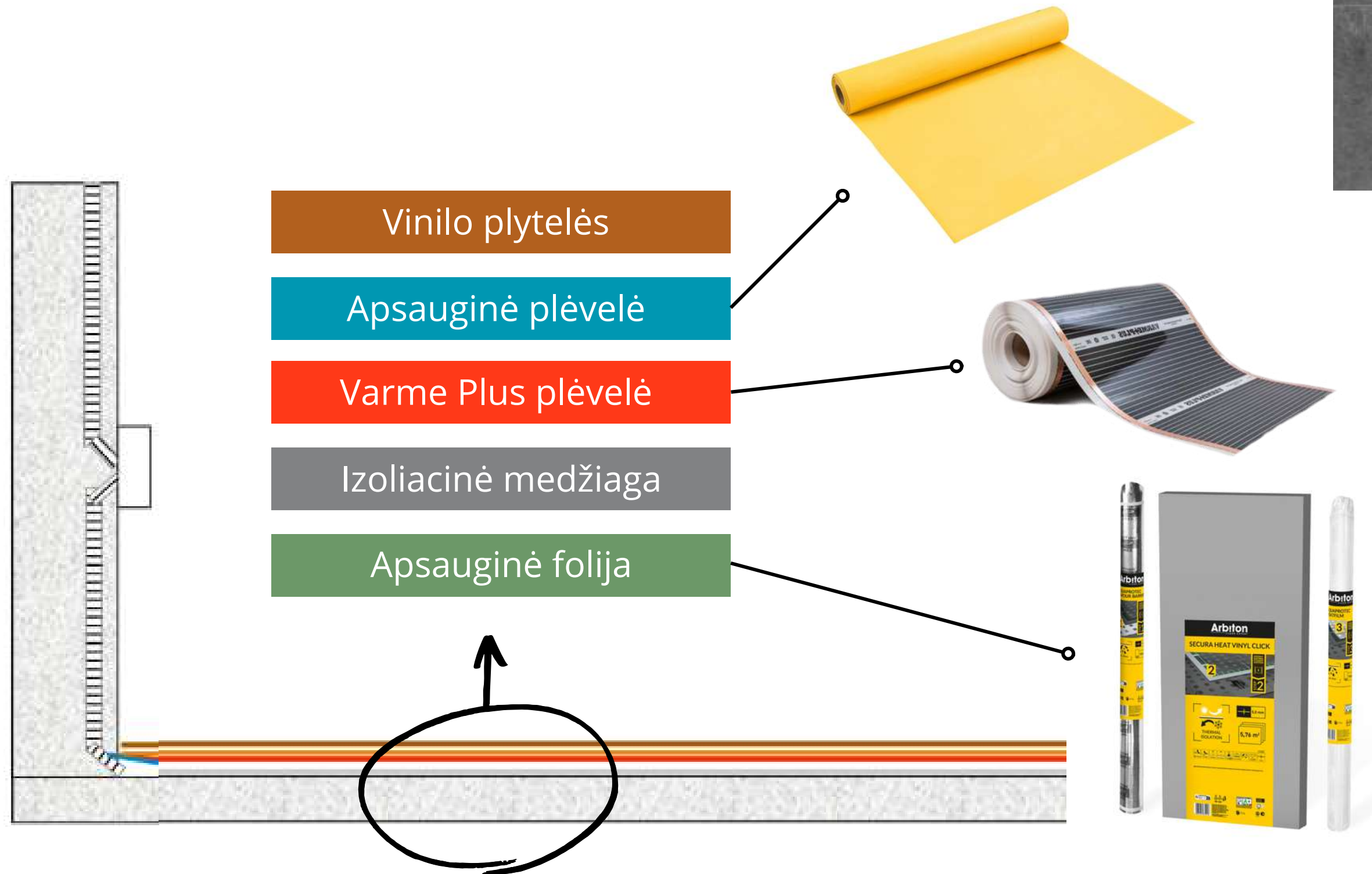
# Montavimo tvarka *po kilimine danga*



# Montavimo tvarka *vinilo grindimis*



# Montavimo tvarka *vinilo plytelėmis (klijuojamomis)*

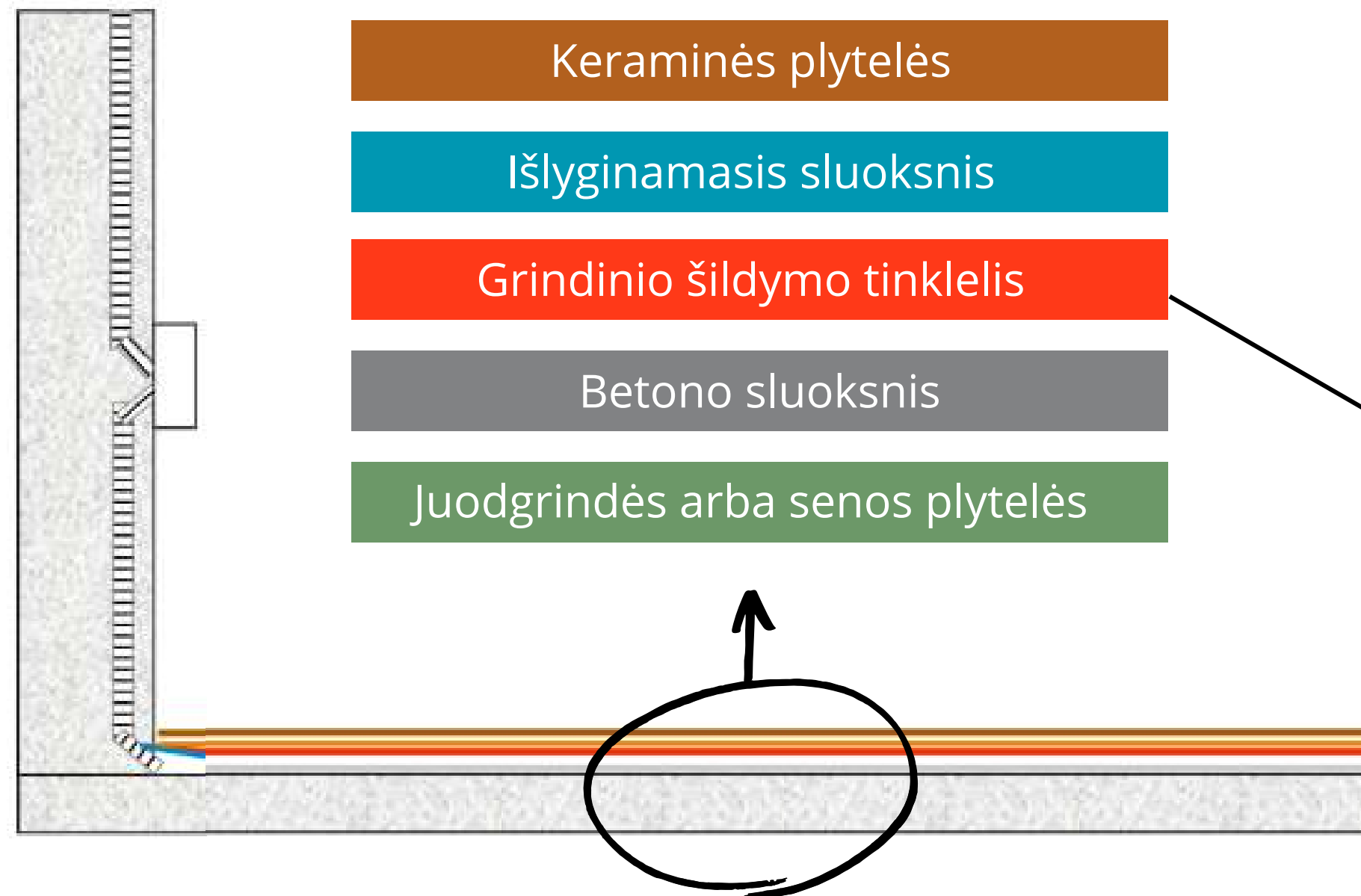




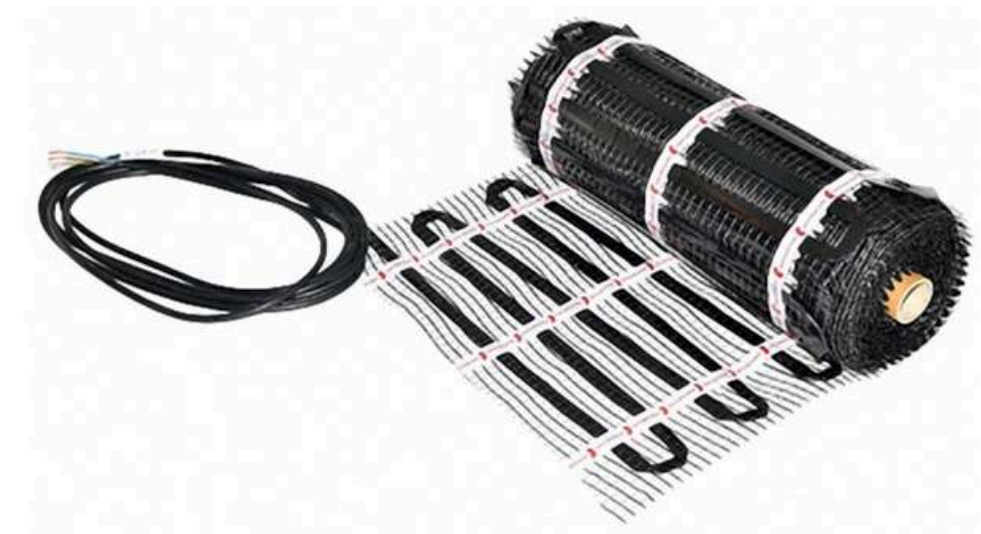
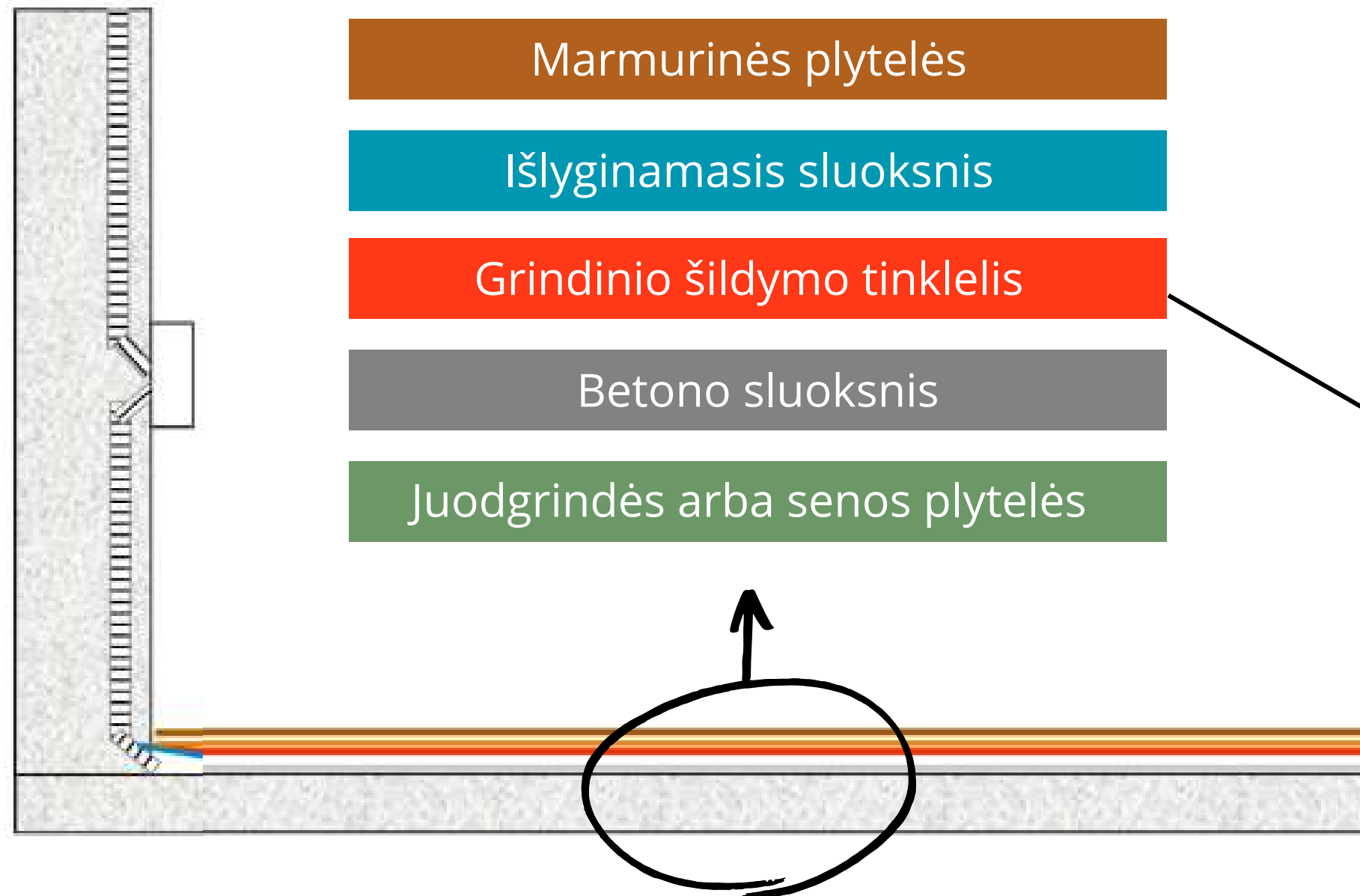
# **Varme Plus tinklelio montavimo schema**



# Montavimo tvarka *po keraminėmis plytelėmis*



# Montavimo tvarka *po marmurinėmis plytelėmis*



# Montavimo tvarka *po tinkuojamomis plytelėmis*

