

Programuojamas patalpos termostatas

Naudotojo vadovas

Modelis: BHT-321



Sveikiname

Jūsų naujasis termostatas užtikrins ilgametį patikimą darbą. Naudojant šį skaitmeninį termostatą garantuojamas nuolatinis komfortas Jūsų namuose visų sezonų metu. Dėkojame, kad įsigijote šį produktą! Atidžiai perskaitykite šį vadovą prieš pradėdami termostato montavimą ir naudojimą. Kilus papildomiems klausimams, prašome kreiptis į mus.

Pakuotės turinys

Termostatas	1 vnt.
Sraigčiai	2 vnt.
Naudotojo vadovas	1 vnt.

Aptarnavimas

Mes suteikiame 18 mėnesių garantiją nuo pardavimo dienos. Jei nekils problemų dėl kokybės arba pasibaigus garantiniam laikotarpiui, mes galime pasiūlyti aptarnavimą po pardavimo.

Apie Jūsų termostatą

Programuojamas termostatas BHT-321 naudojamas elektrinio grindų šildymo valdymui arba vandeninio šildymo sistemų elektrinių vykdyto mechanizmų atvėrimui arba uždarymui. Termostatas skirtas komercinių, pramoninių pastatų, ligoninių, viešbučių, gyvenamų namų ir vilų šildymo valdymui.

Termostato ypatybės

Šiuolaikinės konstrukcijos, panašus į mobilųjį telefoną. Puikus chromuotas rėmelis sukuria elegantišką išvaizdą. Akrilo langelis padės išvengti pirštų įdrėskimo. Valdymo paprastumui - liečiamieji mygtukai. Didelis monitoriaus ekranas su foniniu apšvietimu užtikrina patikimą rodmenų peržiūrą net ir tamsioje.

5+2 arba 6+1 ar 7 dienų šešių periodų programos grafikas užtikrina komfortą. Vienu temperatūros valdiklio nuspaudimu bet kuriuo metu galima pakeisti programuotas nuostatas.

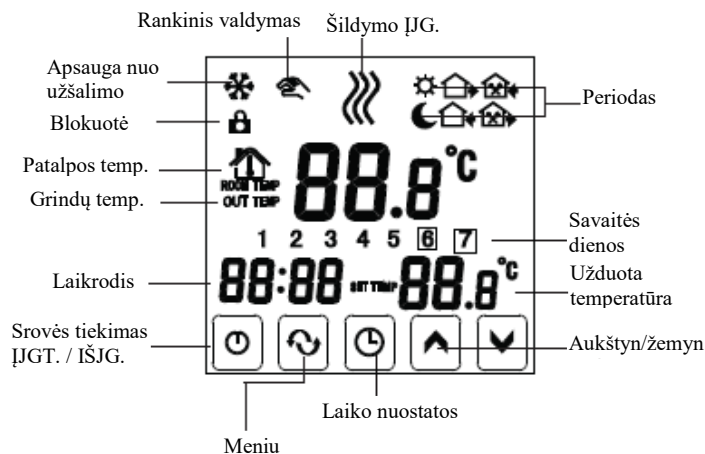
Tikslus komforto valdymas palaiko temperatūrą 1 °C ribose nuo nustatyto lygmens.

Paprastas sumontavimas.

Galima pasirinkti 86 x 86 mm arba 60 mm apvalią įleidžiamą europinę dėžutę.

Galimas baltos arba juodos spalvos korpuso pasirinkimas.

Trumpas monitoriaus ekrano aprašas



Termostato modelio apibrėžtys

GA: vandeninis šildymas, 3 A

GB: elektrinis grindų šildymas, 16 A

N/A: tik vidinis jutiklis

S2: vidinis jutiklis ir išorinis grindų jutiklis

L: foninis apšvietimas

P: savaitinio programavimo

Pavyzdžiui: BHT-321 GAS2LP

Termostato techniniai duomenys

Jutiklis: NTC

Tikslumas: ±1 °C

Nustatytas temperatūros diapazonas: 5-60 °C

Nustatytas grindų temperatūros diapazonas: 5-99 °C

Galios sąnaudos: < 0,3 W

Sinchronizacijos klaida: < 1%

Srovės tiekimas: 200 ~ 240 V; 50 ~ 60 Hz

Srovinė apkrova: 3 A (šildymui vandeniu),
12 A/16 A (elektriniam šildymui)

Korpuso medžiaga: polikarbonatas (PC) + ABS (atspari ugniai)

Matmenys: 86x86x13,3 mm

Aplinkos temperatūra: 0-45 °C, 5-95% santykinė drėgmė (be kondensato susidarymo)

Sandėliavimo temperatūra: -5 – 55 °C

Valdymas

1. Srovės tiekimo įjungimas / Išjungimas

Nuspausti maitinimo įjungimui/išjungimui.

2. Temperatūros nuostatos

Temperatūros nustatymui nuspausti .

3. Laikrodžio nustatymas

Nuspausti minučių, valandų ir savaitės nustatymui.

Pritaikymui nuspausti .

4. Rankinio valdymo režimo nustatymas

Ne programuojamas reiškia rankinį valdymą..

Rankiniame režime monitoriuje pasirodys .

Temperatūros nustatymui nuspausti .

Minučių, valandų ir savaitės nustatymui nuspausti .

Pritaikymui nuspausti .

Nuspausti ir išlaikyti , monitoriuje pasirodys LOOP.

Nuspausti programuojamam režimui. Pasirodys 12345.

5. Programų grafiko pritaikymas

Programavimo režime nuspausti ir išlaikyti . Pasirodys LOOP ir 12345.

Valdymo būdo parinkimui nuspausti : programuojamos 5+2 arba 6+1 ar 7 savaitės dienos.

Rodmuo 12345 savaitės dienų skiltyje reiškia 5+2;

Rodmuo 123456 savaitės dienų skiltyje reiškia 6+1;

Rodmuo 1234567 savaitės dienų skiltyje reiškia 7 programuojamas dienas.

Periodo parinkimui nuspausti .

Temperatūros keitimui nuspausti .

Laiko pritaikymui nuspausti .

Laiko keitimui nuspausti .

Vėl nuspausti savaitgalio temperatūros ir laiko parinkimui pagal aukščiau pateiktus perėjimus.

Norint atlikti laikinus pritaikymus atskiram periodui, nuspausti pradės blyksėti . Užbaigus nustatymus viskas bus automatiškai patvirtinta.

Periodas	Periodo simbolis	Numatytasis laikas	Numatytoji temperatūra	
Savaitė	1		6:00	20 °C
	2		8:00	15 °C
	3		11:30	15 °C
	4		12:30	15 °C
	5		17:30	22 °C
	6		22:00	15 °C
Savaitgalis	1		8:00	22 °C
	2		23:00	15 °C

Pastabos:

1. Numatytosios 3 ir 4 periodų temperatūros tokios pat kaip ir 2 periodo. Keiskite jas pagal pageidavimą.
2. Jei nustatyta temperatūra 00, šis periodas išjungtas.
3. Kaip patikrinti grindų temperatūrą?

Esant įjungtam srovės tiekimui, nuspausti ir išlaikyti paskui nuspausti srovės tiekimo mygtuką grindų temperatūros patikrai. Pasirodys užrašas OUT TEMP.

Vėl nuspausti patalpos temperatūros parodymui.

4. Kaip grįžti į rankinį režimą?

Nuspausti ir paskui 3 kartus nuspausti grįžimui į RANKINĮ režimą.

6. Funkcijų ir pasirinkčių nustatymas

Nuspausti ir išlaikyti paskui nuspausti aukštesnio pirmumo režimui. Nuspausti atitinkamo elemento nuostatai.

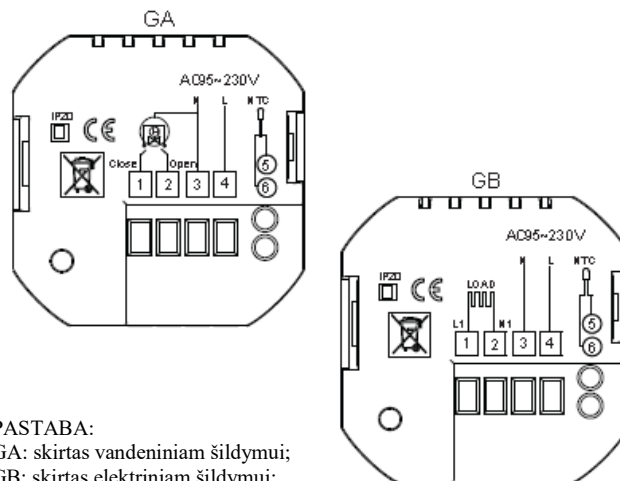
Rodmenų kodas	Funkcija	Nuostatos ir pasirinktys	Gamyklinė nuostata
SEN	Jutiklio režimas	0: vidinis jutiklis 1: grindų jutiklis 2: abu vidinis ir grindų jutikliai	0
OSV	Užduotas temperatūrų diapazonas grindų jutikliui	5-99 °C	40 °C
dIF	Nejautos zona grindų temperatūrai	1-9 °C	2 °C
SVH	Aukščiausia ribinė temp. vidiniam jutikliui	5-99 °C	35 °C
SVL	Žemiausia ribinė temp. vidiniam jutikliui	5-99 °C	5 °C
Adj	Matuoti temperatūrą	Patikrinti ir kalibruoti realią patalpos temperatūrą.	0,1 °C
FrE	Apsauga nuo užšalimo	00: uždaryti apsaugą 01: atverti apsaugą	00
POn	Duomenų atmintinė	00: duomenų atmintinė išjungta 01: duomenų atmintinė įjungta	00
FAC	Gamyklinės nuostatos	00: momentiniai rodmenys 08: grįžti į gamyklinės nuostatas	08

Pastaba: nejautos zona grindų temp.: t.y. nejautos zonos nuostata grindų jutikliui yra 2, OSV: 42 °C, kai reali temp. siekia 44 °C, relė nustoja veikti; kai reali temp. grįžta iki 40 °C, relė vėl pradeda veikti. Ji dirbs kol patalpos temperatūra žemesnė nei nustatyta temperatūra.

Jutiklio trukdis:

Pasirinkite tinkamą jutiklio režimą. Pasirinkus kitokį režimą arba jutiklio trukdžio atveju, monitoriuje bus parodoma Err, termostatas nutrauks šildymą iki problemos pašalinimo.

Termostato instaliavimas



PASTABA:

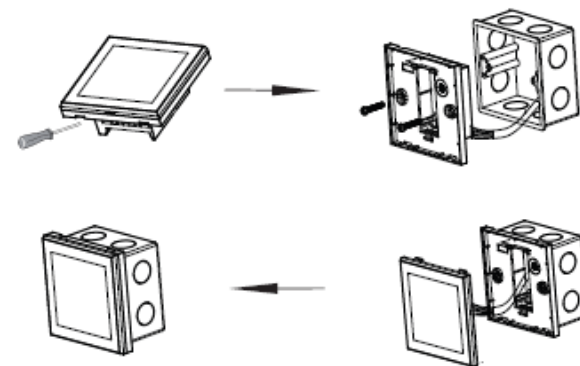
GA: skirtas vandeniniam šildymui;

GB: skirtas elektriniam šildymui;

NTC: pasirinktinis

Termostato montavimas

Šis produktas tinkamas standartinei 86x86 mm sieninei dėžutei ir 60 mm apvaliajai europinei dėžutei.



1. Prijungti maitinimo kabelį ir vožtuvą prie gnybtų. Atsuktuvu priveržti sieninę plokštę prie sieninės dėžutės.
2. Sujungti kabelius su skystųjų kristalų plokšte.
3. Prijungti skystųjų kristalų plokštę prie sieninės plokštės.

PASTABA: instaliavimo kabelio skerspjūvio plotas turi būti 1,5-2,5 mm².



ISPĖJIMAS: šio produkto montavimą privalo atlikti profesionalus specialistas pagal montavimo brėžinį ir instrukciją.

ELEKTROS ŠOKO RIZIKA: išjungti srovės tiekimą prieš atliekant elektros jungtį. Sąlytis su pavojingos įtampos veikiama komponentais gali sukelti elektros šoką ir sunkius žmonių sužalojimus ar mirtinas pasekmes.